

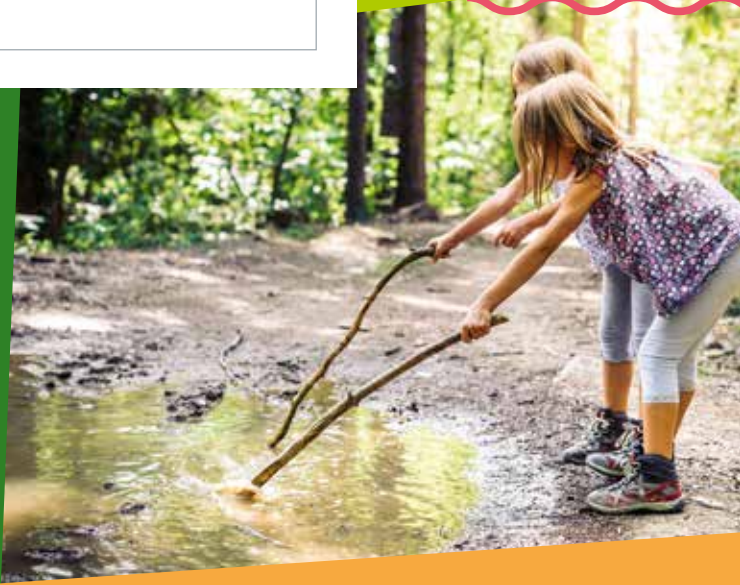
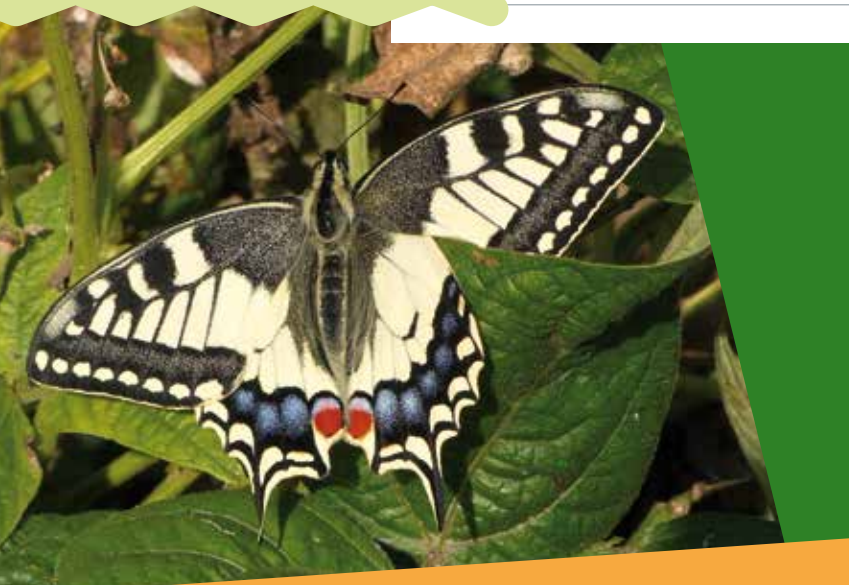
CLASSES DÉCOUVERTES


Les Alouettes

CENTRE D'HÉBERGEMENT
AURIAC en Vallée de la Dordogne (Corrèze)

Séjour 1

INITIATION À L'ÉQUITATION
ÉTUDE DES ÉCOSYSTÈMES



Nature et environnement

Un lieu typique et préservé



L'étude des différents systèmes naturels, (faune, flore, et milieu aquatique) vous amènera à des réflexions sur les notions d'écosystèmes, de chaîne alimentaire.

La forêt

> **Les différents arbres** : apprentissage de la reconnaissance à partir des sens.

> **Les trésors de la forêt** (champignons...) : apprendre à voir, écouter, sentir, et toucher.

Les animaux vivants dans la forêt : renards, fouines, sangliers, écureuils, chevreuils, cerfs... Apprendre au respect de leur milieu.

Le milieu aquatique

> **Apprendre comment le milieu naturel constitue un écosystème** : observation et identification des plantes aquatiques au microscope. Création d'un vivarium.


Situé au cœur d'un petit village, entre forêt et rivière, plateaux et gorges, dans un environnement privilégié, à 650 m d'altitude, le centre vous offre dès votre arrivée l'immersion dans un environnement typique : toitures de lauzes, maisons en pierre, vues sur les monts d'Auvergne, et bain de nature, de verdure et d'air pur...

La vallée de la Dordogne est classée depuis 2012 par l'UNESCO « RÉSERVE MONDIALE DE BIOSPHÈRE ».





Sur votre demande, l'apiculteur local interviendra pour présenter son activité.





De nombreux
supports pédagogiques
accompagnent
les sorties en site naturel...



La forêt et
la nature sauvage
partout

De nouveaux labels attribués à la Commune d'Auriac



REMISE DU LABEL TERRITOIRE BIO ENGAGÉ

Mercredi 11 décembre 2019, la Commune d'Auriac a reçu le label « **Territoire BIO Engagé** » qui valide le développement d'une agriculture biologique au service d'une alimentation saine et de la préservation de l'environnement sur notre territoire.

L'opération unique en France « **Territoire BIO Engagé** », lancée par l'interprofession bio régionale INTERBIO Nouvelle-Aquitaine, distingue les collectivités territoriales qui ont atteint les objectifs fixés dans le cadre d'un Plan national Ambition Bio 2017 : 8,5% de surface agricole cultivée en agriculture biologique. Concernant la Commune d'Auriac c'est 20% de la SAU qui est cultivée en Bio.

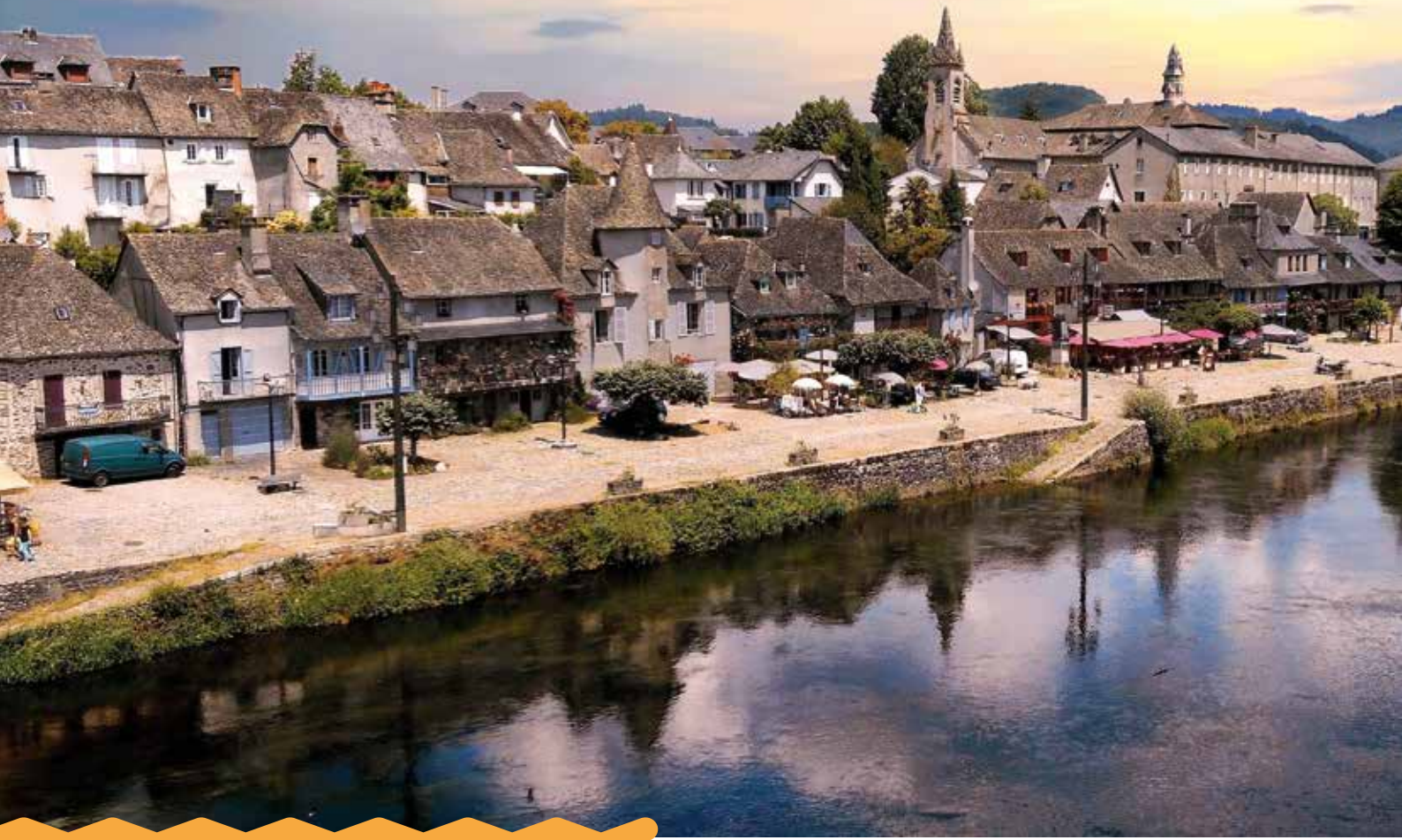
Protectrice de l'environnement, de la santé des hommes et facteur de la vitalité économique des territoires, l'Agriculture Biologique garantit une qualité liée à un mode de production sans pesticides respectueux de l'environnement et du bien-être animal.



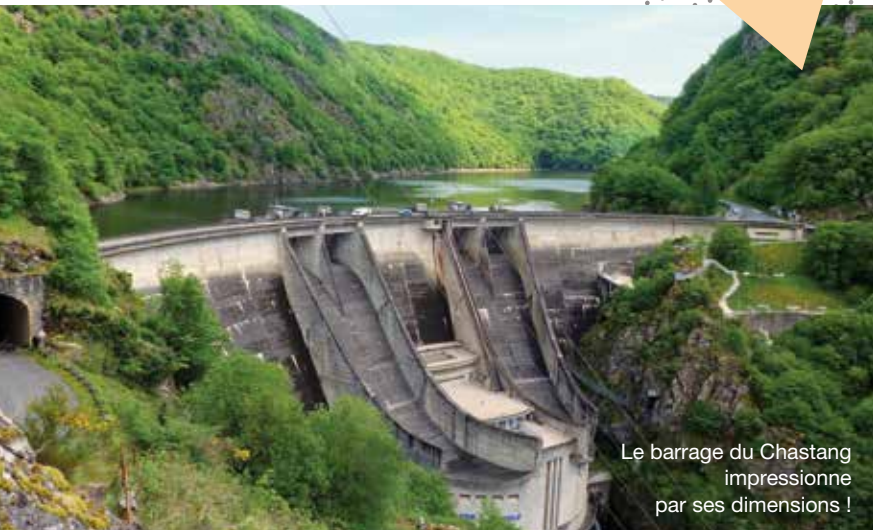
REMISE DU LABEL TERRE SAINES

La Commune d'Auriac a reçu le vendredi 22 mars 2019 de la part du ministère de la transition écologique et solidaire et de l'agence française pour la biodiversité (AFB) le label « Terre Saine ».

Ce label a pour objectif de valoriser les communes pionnières et d'entraîner le plus grand nombre d'entre elles vers le zéro pesticide.



Les quais
de la Dordogne
à Argentat



Le barrage du Chastang
impressionne
par ses dimensions !



Le lac d'Aurillac

Les activités sportives sont nombreuses dans le village avec un plan d'eau pour la baignade, des terrains de tennis, pétanque, football et mini golf...

Dans les environs, les activités de randonnées pédestres et équestres, de VTT, d'accrobranche, de canoë... offrent de très nombreuses manières de s'aérer et de se ressourcer.

Activités et visites

Les sites emblématiques



Sur demande, le centre Les Alouettes peut vous aider à organiser des sorties supplémentaires à votre charge afin de découvrir de nombreux trésors corréziens :

- > **Le barrage du Chastang**, 4^e barrage en partant des sources de la Dordogne. Présentations des Infrastructures et du fonctionnement.
- > **Les fermes du Moyen-Âge**, un village médiéval reconstitué.
- > **La ville d'Argentat**, le vieux quartier, les quais pittoresques de la Dordogne.
- > **Les Tours de Merle**, une cité médiévale construite sur un éperon rocheux.
- > **Collonges-la-Rouge**, l'un des plus beaux village de France.
- > **Les fermes de la Bitarelle**, une ferme pédagogique, un parcours dans les arbres, des ballades à dos d'ânes).
- > **Les Jardins de Sothys**, situés dans le village d'Auriac, classés "Jardin remarquable" de France.

Et encore plein d'autres lieux à découvrir...



Les Tours de Merle



Les Fermes du Moyen-Âge



Les Jardins de Sothys





Les Alauettes
AURIAC



L'Hippologie est
l'étude du cheval
dans sa globalité.

Le Sagiranch

Créé en 1988, le Sagiranch est un centre d'équitation Western situé dans un village à proximité d'Auriac.

Sa propriétaire, Betty Jean, élève 2 races de chevaux, le Quarter Horse et l'Appaloosa.



Équitation

Un lieu dédié
pour l'initiation à l'hippologie



Encadrés par un moniteur diplômé d'état, les enfants s'initient à la pratique de l'équitation en manège et/ou en promenade, ainsi qu'à l'hippologie.

Ils apprennent à connaître le cheval, son mode de vie, son histoire, sa race, son environnement et les soins à lui donner.

La nature environnante est parfaitement adaptée pour les randonnées sur les chemins et dans les bois aux alentours.



L'équitation, sous toutes ses formes diverses et variées, représente le troisième sport français. Son nombre de licenciés est en perpétuel accroissement. Il est aussi un outil important dans de nombreuses thérapies.



Étudier le comportement du cheval et réussir à communiquer avec lui



Le Sagiranch organise des concours d'équitation Western





Le centre d'hébergement Les Alouettes bénéficie de 32 places enfants et 5 places encadrants.

Il dispose d'un espace vert de 3000 m² accessible aux enfants.



Programme

prévisionnel et détaillé du séjour

11 JOURS / 10 NUITS > 7-13 ANS

Il existe aussi des séjours 5 jours / 4 nuits, et 8 jours / 7 nuits

Au quotidien :

Lever : 8h00

Petit-déjeuner : 8h30

Déjeuner : 11h45

Goûter : 16h30

Dîner : 19h00

Exemple pour une arrivée le lundi

	MATIN	APRÈS-MIDI
Lundi		Arrivée à Auriac. Goûter, découverte du village, installation dans le centre d'hébergement.
Mardi	Classe	Equitation ⁽¹⁾ Environnement ^(1*) Hippologie
Mercredi	Journée d'excursion	Journée d'excursion
Jeudi	Classe Intervention d'un apiculteur	Equitation ⁽²⁾ Environnement ^(2*) Hippologie Visite d'une ferme Traite des vaches
Vendredi	Equitation ⁽³⁾	Equitation ⁽⁴⁾
Samedi	Classe Temps libre	Environnement ^(3*)
Dimanche	Repos - Jeux Mini golf	Promenade Jeux
Lundi	Classe Environnement (Limousin Nature Environnement) ^(4*)	Equitation ⁽⁵⁾ Environnement Hippologie
Mardi	Classe Visite Mairie / Rencontre avec Mme le Maire Instruction civique	Equitation ⁽⁶⁾ Environnement ^(5*) Hippologie
Mercredi	Classe Préparation valises	Visite des Jardins Sothys (Environnement) ^(6*)
Jeudi	Promenade dans le bourg Plan d'eau	Départ

1-2-3-4-5-6 : séances d'équitation

1*-2*-3*-4*-5*-6* : Intervention sur la connaissance de l'environnement, en classe ou sous forme de visite

Organisation des activités proposées

ORGANISATION DE L'ACTIVITÉ PRINCIPALE

PROXIMITÉ DE L'ACTIVITÉ PRINCIPALE AVEC LE CENTRE D'HÉBERGEMENT	Transport par bus Auriac/Sagiran : 15 mn maximum Le transport est assuré par un autocariste. Les séances d'environnement se déroulent dans la salle de classe (équipée d'un tableau numérique avec accès à internet) et dans la nature à proximité du centre.
--	--

ORGANISATION DES ACTIVITÉS ANNEXES ET DE SUBSTITUTION

> ENVIRONNEMENT, HIPPOLOGIE, FERME, JARDINS SOTHYS : 6 SÉANCES

ACTIVITÉS ANNEXES	<ul style="list-style-type: none">• Nature : description réelle du milieu (sortie nature – forêt – démonstration apiculteur – traite des vaches). Découverte du milieu, acquisition de connaissances générales sur l'environnement, sur le cheval, le poney, son mode de vie, ses soins, le respect de l'animal.• Intérêt pédagogique : développer chez les enfants une attitude d'observation, de compréhension et de responsabilité à l'égard de ce qui les entoure. Placer les enfants dans un milieu nouveau qui excite leur curiosité et qui permet de découvrir des activités de pleine nature avec beaucoup de plaisir.• Intervention de l'association Limousin Nature Environnement.• Visite des Jardins Sothys situés à 5 mn du centre à pied. <p><i>Documentations jointes</i></p>
EXCURSIONS À LA JOURNÉE Le transport est assuré par un autocariste, distance totale parcourue sur la journée : environ 75 km	<ul style="list-style-type: none">• Ferme du moyen âge : village médiéval reconstitué, visite ludique vivante qui déroule l'écheveau de l'histoire des gens de la Xaintrie en contant leur quotidien à la fin du XV^e siècle.• Ville d'Argentat : réelle cité touristique avec son ancien port des Gabariers, sa Gabare reconstituée à l'identique, ses quais pavés à l'ancienne, ses maisons traditionnelles à volets et galerie de bois, ses quais illuminés, son vieux centre historique.• Tours de Merle : les vestiges médiévaux des Tours de Merle du 12^e et 14^e siècle se dressent sur une presqu'île isolée par la rivière Maronne.• Barrage du Chastang : c'est un barrage de type « poids de voûte », construit de 1947 à 1952, situé sur la rivière la Dordogne en Corrèze, entre les communes de Saint-Martin-la-Méanne et Servières-le-Château. Il est exploité par EDF pour sa production hydroélectrique. La retenue reçoit les eaux de la Dordogne, complétées en rive droite par celles de la Luzège, du Vianon et de l'Aubre et en rive gauche par celles de l'Auze et de la Vergne. Sur la Dordogne il est situé entre le barrage de l'Aigle en amont et le barrage du Sablier en aval. La production d'électricité se fait à l'intérieur du barrage, une petite centrale exploite les eaux du lac de Feyt amenées par une conduite forcée. Caractéristiques : hauteur 85 m, longueur à la crête 300 m, épaisseur à la base 47 m, volume d'eau retenu 237 000 000 m³, productivité 500 millions de KWh. <p><i>Documentations jointes</i></p>



Les horaires et le planning sont indicatifs et peuvent être modifiés par les enseignants.

—

L'animatrice du centre, proposée par la Commune d'Auriac, est présente tous les jours, le matin ou l'après-midi, sauf le dimanche.

Pour les sorties sur la journée, l'animatrice sera présente toute la journée.



CENTRE D'HÉBERGEMENT

AURIAC / 19 (Corrèze)



Centre agréé "Jeunesse et Sport"
et "Éducation Nationale"

CONTACT : MAIRIE D'AURIAC – 19220 AURIAC – CORRÈZE

Tél. 05 55 28 23 02 – Fax 05 55 28 29 82

commune.auriac@orange.fr

<http://www.auriac.fr>

